

## 歴史と伝統の中に新しさのある保健室



洛央小学校の保健室を訪問しました。京都の市内中心部に位置する5つの小学校が統合して平成4年に開校しました。地域の人に愛され、親しまれている歴史と伝統を誇る学校です。



保健室は2階に位置し、窓からは運動場が見えます。運動場は人工芝で、周囲には樹木があります。



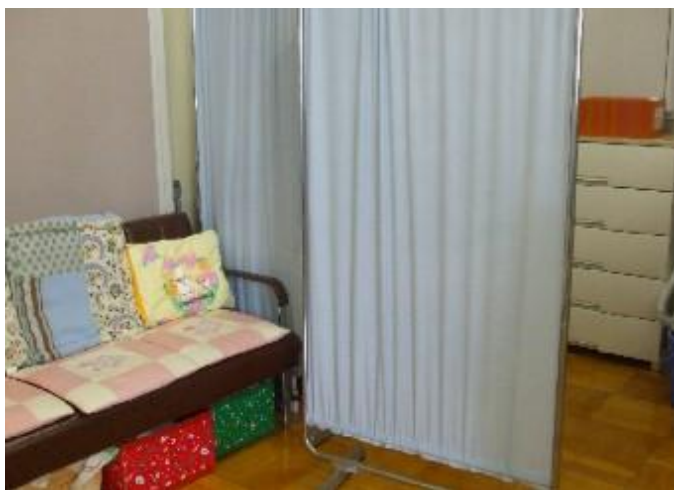
保健室には、たくさんの掲示物があります。掲示板として常に使用しているだけでなく、保健指導の際に活用しています。





廊下にも大きな掲示板があります→

季節に合わせた掲示物を工夫されています。  
今回は、夏の健康をテーマに「熱中症の予防」が  
取り上げられていました。



保健室に入った左手には、多目的コーナーがあります。  
子どもたちの話を聞いたり、クールダウンしたり、  
その奥は、着替えコーナーです。



救急バッグなどは、  
必要時に担任がすぐに持ち出せるように  
わかりやすく配置されていました。