

りか子さんは理科の学習でもらった豆電球を使って、工作をしています。
このとき、回路の中にスイッチをつけて、自由にあかりをつけたり消したりできるように工夫しようとしています。



どんなざい料で、スイッチをつくるといいかな？

理科の学習で、ものによって電気を通すものと通さないものがあったよね。



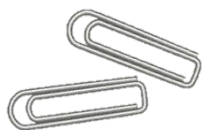
①スイッチのざい料にふさわしい、電気を通すものはどれでしょうか。当てはまる記号すべてに○をつけましょう。

ア



わりばし

イ



クリップ（鉄）

ウ



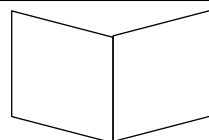
アルミニウムはく

エ

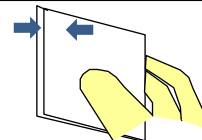


コップ（ガラス）

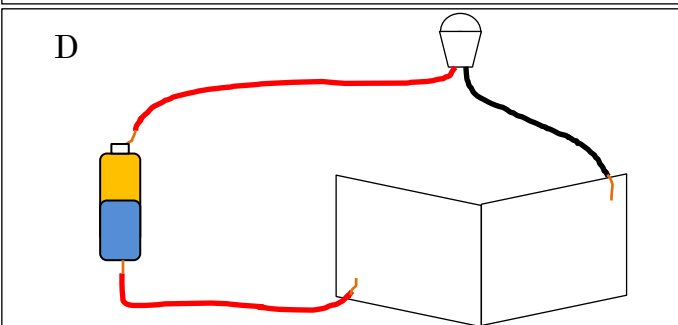
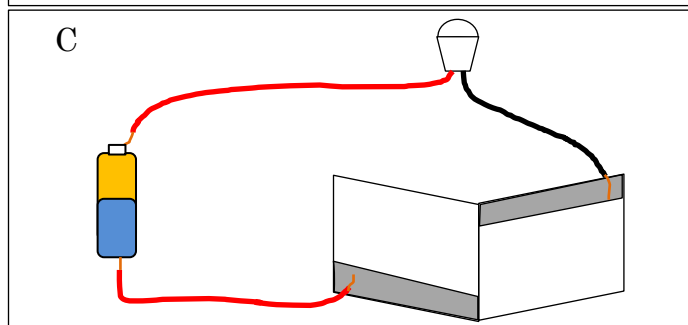
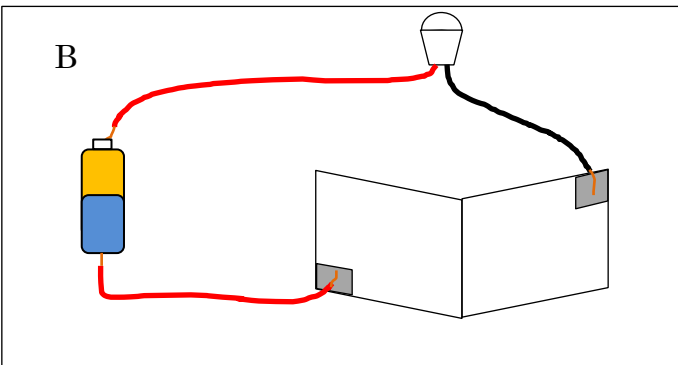
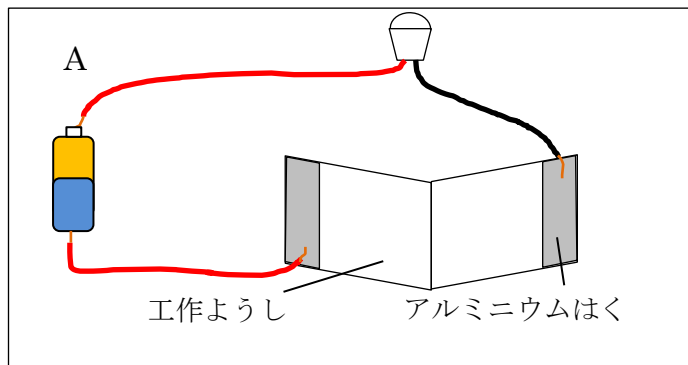
②りか子さんは、切ったりはったりしやすいアルミニウムはくを使って、スイッチ作りをしました。
どの図の豆電球に明かりがつくでしょうか？
また、選んだつなぎ方がどうしてあかりがつくか、「回路」という言葉をつかって説明しましょう。



スイッチを入れない



スイッチを入れる



明かりのつく図は

です。

りか子さんは理科の学習でもらった豆電球を使って、工作をしています。
このとき、回路の中にスイッチをつけて、自由にあかりをつけたり消したりできるように工夫しようとしています。



どんなざい料で、スイッチをつくるといいかな？

理科の学習で、ものによって電気を通すものと通さないものがあったよね。



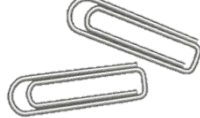
①スイッチのざい料にふさわしい、電気を通すものはどれでしょうか。当てはまる記号すべてに○をつけましょう。

ア



わりばし

イ



クリップ（鉄）

ウ



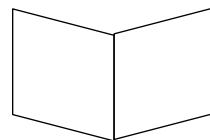
アルミニウムはく

エ

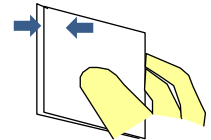


コップ（ガラス）

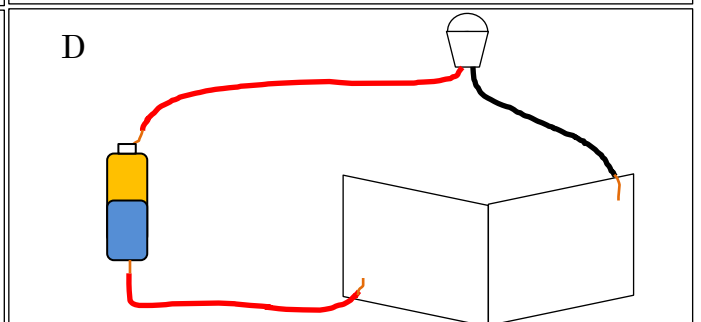
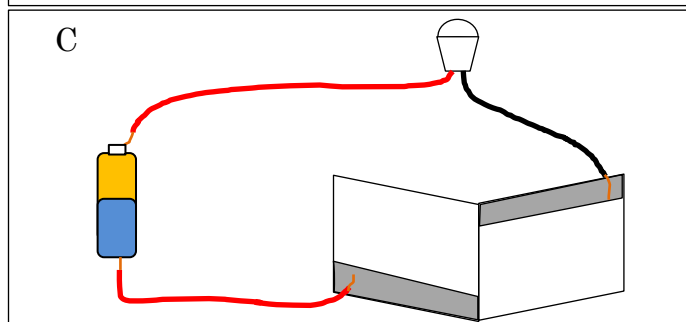
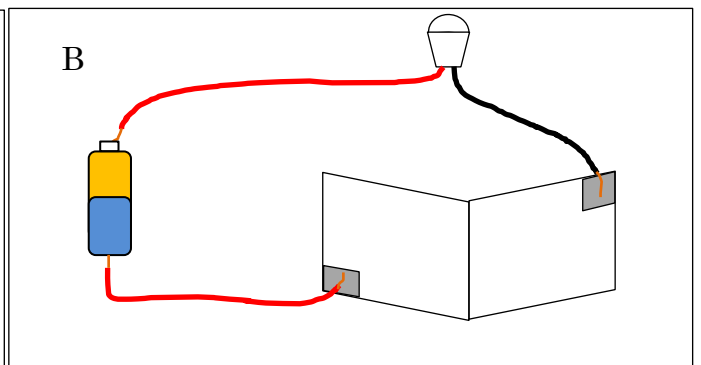
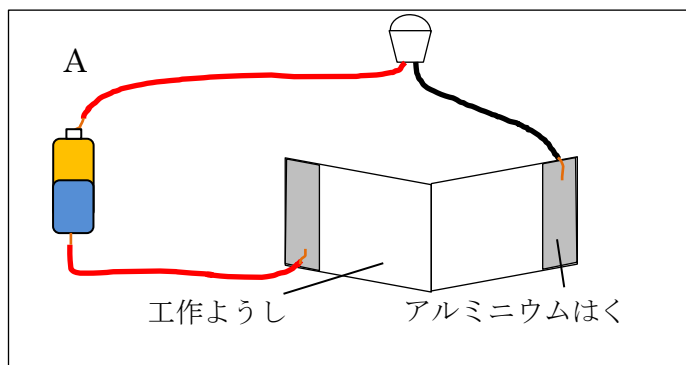
②りか子さんは、切ったりはったりしやすいアルミニウムはくを使って、スイッチ作りをしました。
どの図の豆電球に明かりがつくでしょうか？
また、選んだつなぎ方がどうしてあかりがつくか、「回路」という言葉をつかって説明しましょう。



スイッチを入れない



スイッチを入れる



明かりのつく図は

A

です。

(例) アルミニウムは電気を通すことから、スイッチを入れた時、回路ができて電気が流れて明かりがつくからです。